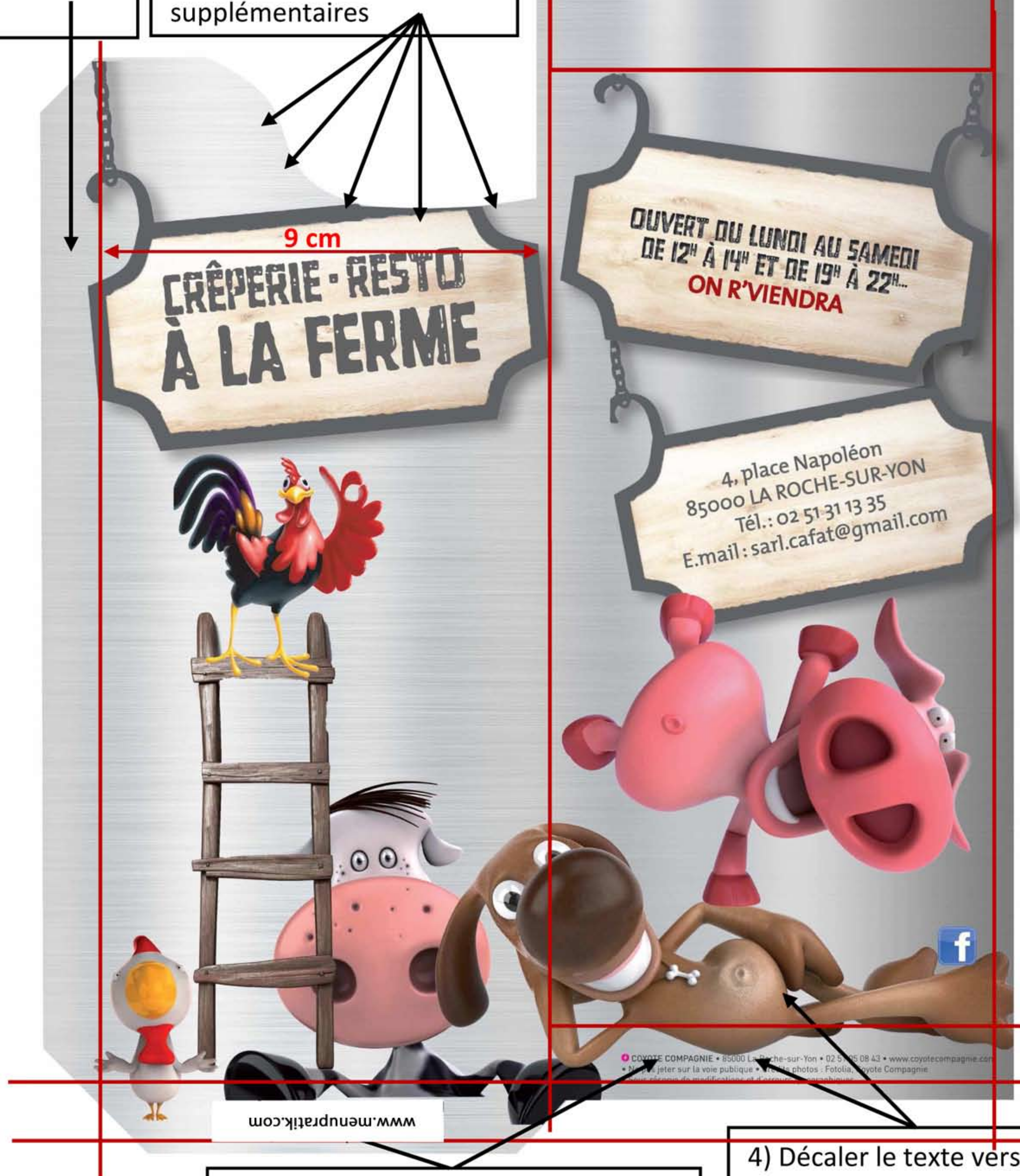


1) Rabat intérieur
=partie masquée
Centrer le logo
/panneau vers la
droite

2) La coupe est de 3 mm,
Le haut du panneau sera
tronqué de 3 mm
supplémentaires



3) Ce rabat contient notre signature.
Il vient se superposer au le verso.
Couleur de fond à assortir au dos

4) Décaler le texte vers le
haut afin qu'il ne soit pas
recouvert par le rabat.
Environ 1 cm du bord.